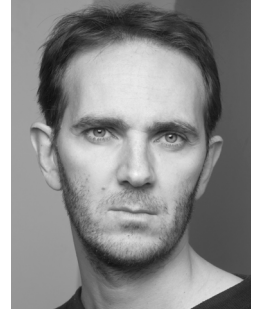


BIOGRAPHIE

THOMAS COUSSEAU



Dès sa sortie du Conservatoire National Supérieur d'Art Dramatique, Thomas Cousseau joue à la Comédie Française dans une mise en scène de Pierre Vial, et travaille ensuite avec Ludovic Lagarde. Puis viennent une dizaine d'années de compagnonnage avec Roger Planchon, avec lequel il interprète notamment le rôle-titre du *Génie de la forêt*, d'après Tchekhov. Il joue également sous la direction de Marion Bierry, Christophe Lidon et Macha Makaïeff.

Passionné de Shakespeare, il adapte et joue les rôles-titres de Timon d'Athènes -déjà avec Jean-Christophe Hembert- et de Macbeth. Pour la télévision, il participe à de nombreux téléfilms ou séries, et incarne le personnage du chevalier Lancelot dans *Kaamelott* d'Alexandre Astier.

Acteur à la fois classique et écorché, Thomas Cousseau joue dans *Fracasse* le rôle de Sigognac, le Capitaine Fracasse.